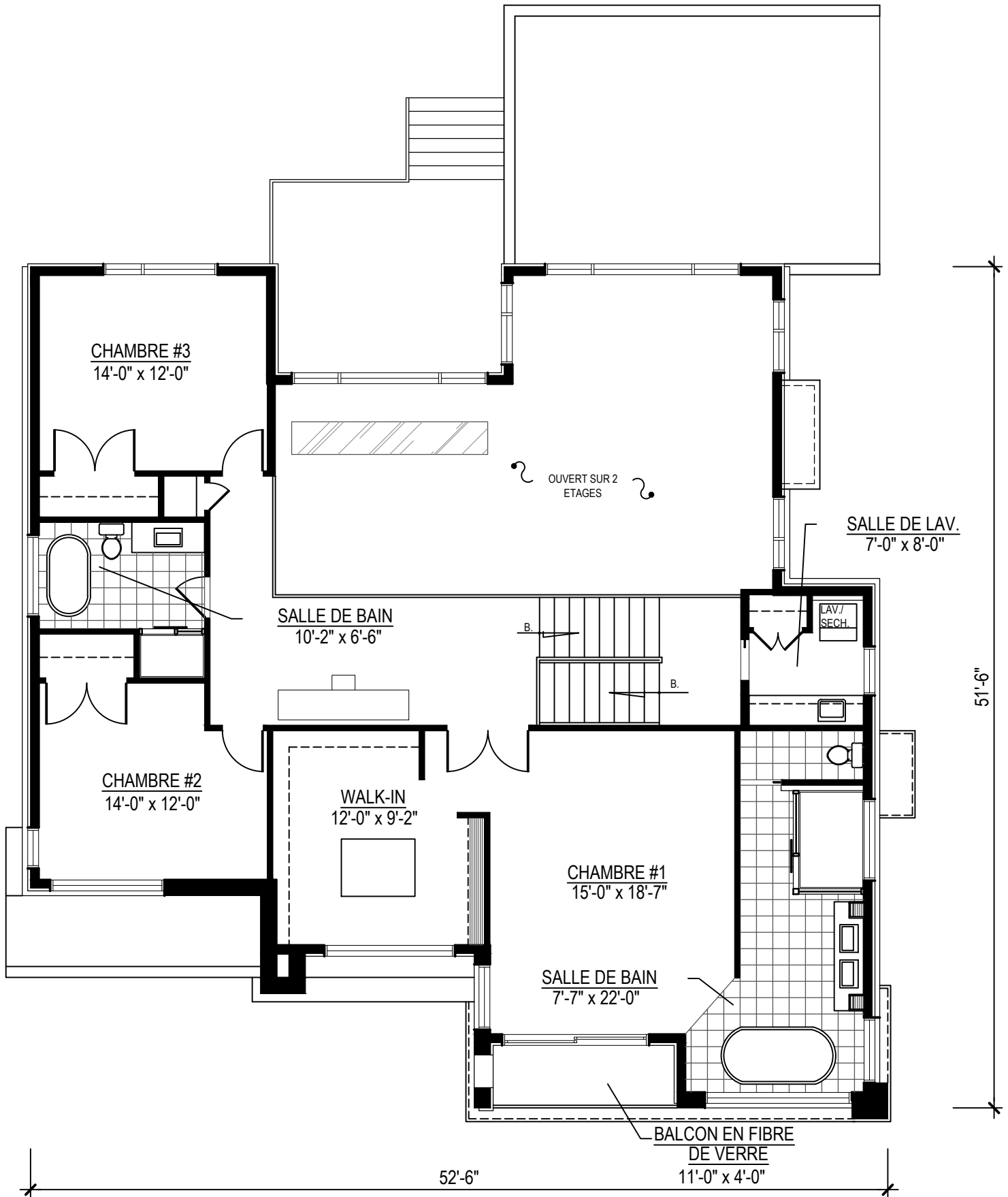


PLAN DU REZ-DE-CHAUSSEE
 SUP.: 1 650 pi.ca. + GARAGE: 587 pi.ca.
 (A PARTIR DES MURS EXTERIEURS)

DESSINA PLAN



PLAN DE L'ETAGE

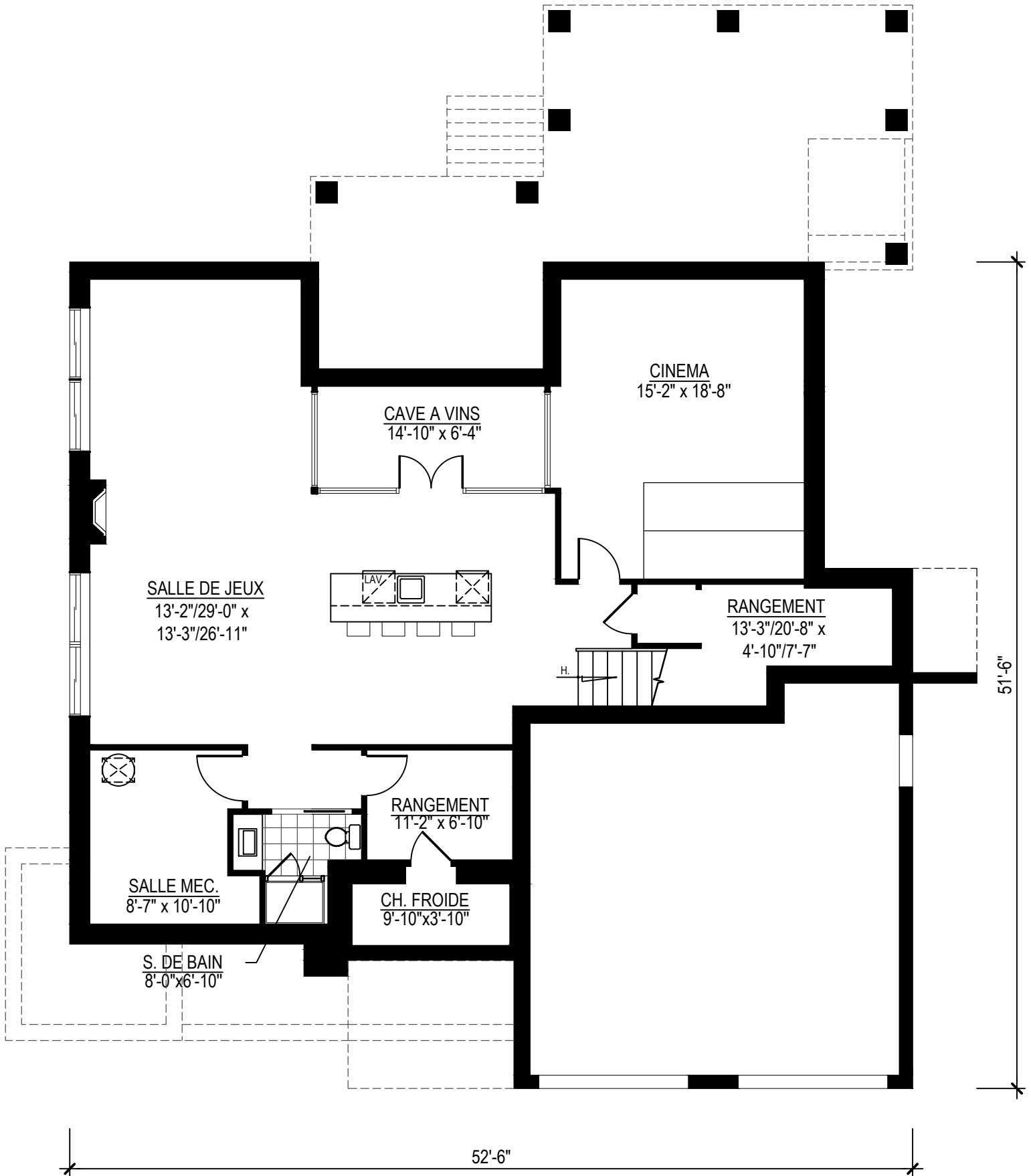
SUP.: 1 472 pi.ca. + ESCALIER

ET PARTIE OUVERTE: 622 pi.ca.

TOTAL SUP.: 2 094 pi.ca.

(A PARTIR DES MURS EXTERIEURS)

DESSINA PLAN



PLAN DU SOUS-SOL

SUP.: 1 430 pi.ca.

(A PARTIR DES MURS INTERIEURS)

DESSINA PLAN