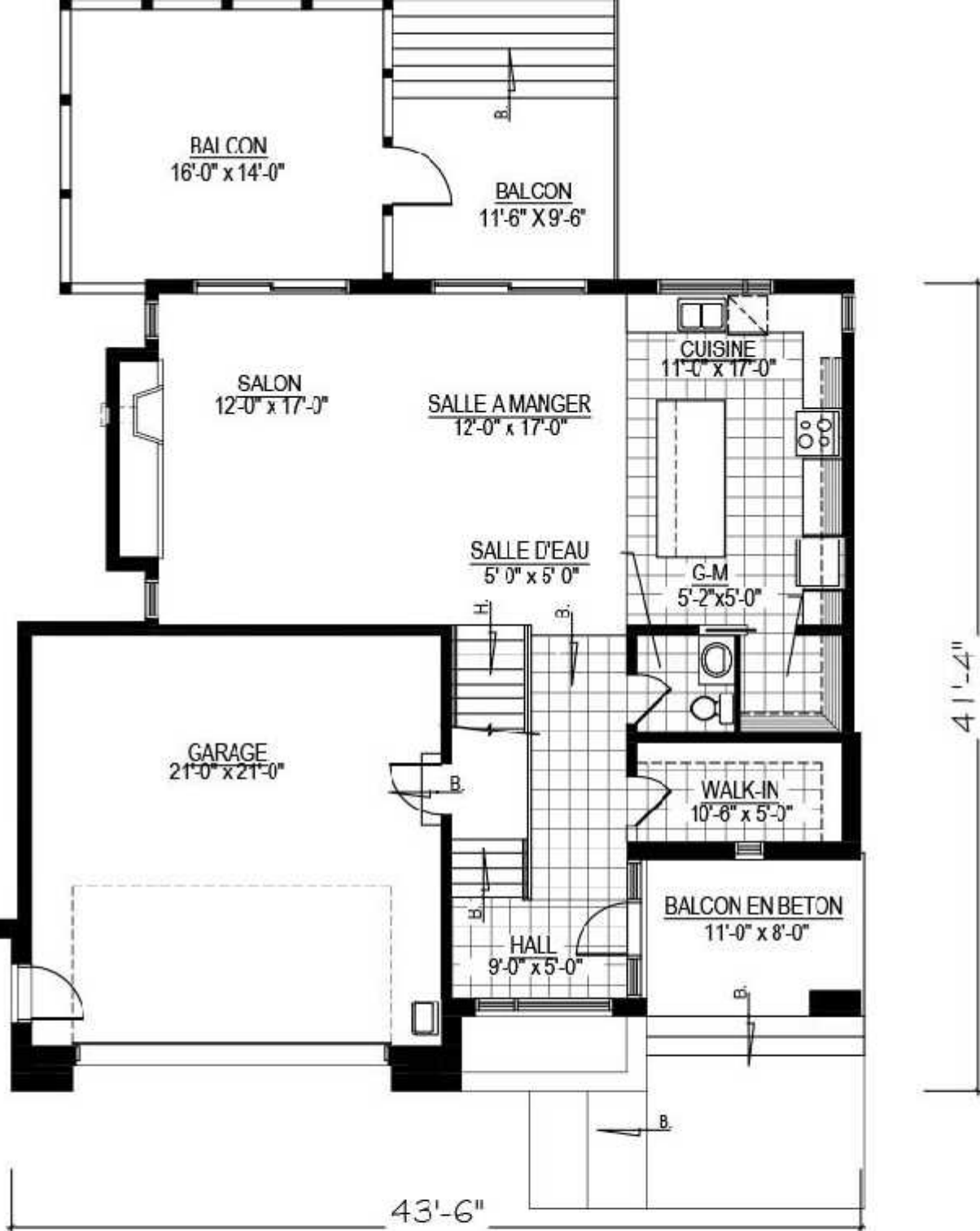


PLAN DU SOUS-SOL
 SUPERFICIE : 615 pi.ca.



PLAN DU REZ-DE-CHAUSSEE

SUPERFICIE : 978 pi.ca.

SUPERFICIE GARAGE : 490 pi.ca.

BATIMENT COMPLET : 1 468 pi.ca.

DESSINA PLAN



PLAN DE L'ETAGE

SUPERFICIE : 1 052 pi.ca.
 SUPERFICIE ESCALIER : 44 pi.ca.
 TOTAL SUPERFICIE : 1 096 pi.ca.

DESSINA PLAN